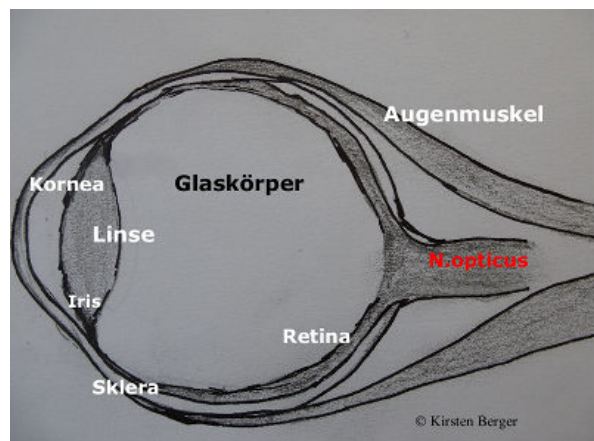
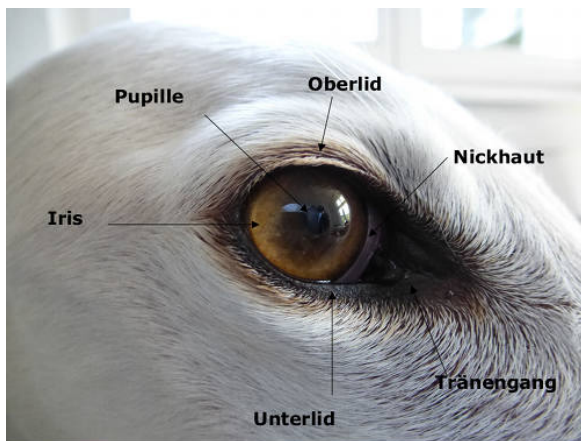


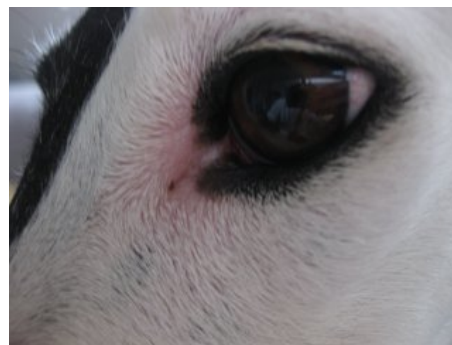
## Augenerkrankungen



Auch beim Hund ebenso wie beim Menschen können alle Bereiche des Auges von Krankheiten betroffen sein.

Diese können durch Parasiten, Viren, Bakterien, systemische Erkrankungen, Tumoren sowie traumatische Verletzungen und Allergien u.v.m. ausgelöst werden.

Eine häufige Erkrankung ist die Bindehautentzündung (Konjunktivitis) meist bakteriell ausgelöst, wie wir sie auch oft bei unseren Neuankömmlingen sehen, meist zusätzlich durch Klimaveränderung und Zugluft (Klimaanlage) während des Transportes ausgelöst. Sie ist meist gut therapierbar. Auf dem Bild sieht man Galga Sort, mit stark tränendem Auge. Hier muss auch eine Läsion des Tränengangs in Betracht gezogen werden (Foto unten links)



Eine Konjunktivitis gibt es auch bei Allergien oder wie hier auf dem Bild oben rechts durch Kratzen infolge einer

Demodexinfektion (eine der häufigsten Hauterkrankungen durch Milben).

Hier ist das Lid mitentzündet, dies nennt man eine Blepharitis.

Bei plötzlich auftretendem Lidkrampf (Blepharospasmus) muss an einen Fremdkörper gedacht werden. Hier auf dem Bild sieht man eine Granne, nach einem Spiel auf der Wiese.



Besondere Vorsicht ist jedoch geboten, wenn die Hornhaut (Kornea) mitbetroffen ist. Unzureichende Therapie kann mit einer erheblichen Verschlechterung des Sehvermögens einhergehen. Durchaus mal leicht zu übersehen, sind auch Mikrofremdkörper, die in die Hornhaut eingedrungen sind.

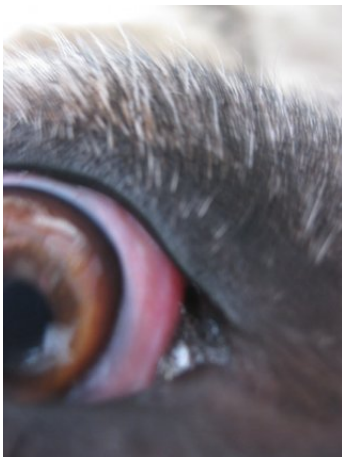


Auf dem Bild links ist es etwas schwer zu erkennen, Arwen mit Hornhautulkus und Demodexinfektion.

Eine typische Erkrankung des alten Hundes und des diabetischen Hundes ist der graue Star- die Katarakt, durch eine Trübung der Linse. Dies ist beim Hund inzwischen auch operierbar.

Häufig findet sich auch eine verdickte Nickhaut mit Bläschenbildung als Folge einer Konjunktivitis follicularis meist beim jungen Hund durch Viren ausgelöst und nicht selten chronifiziert beim erwachsenen Hund sichtbar.

Eine Nickhautdrüsenhyperplasie mit Prolaps ist operationsbedürftig.

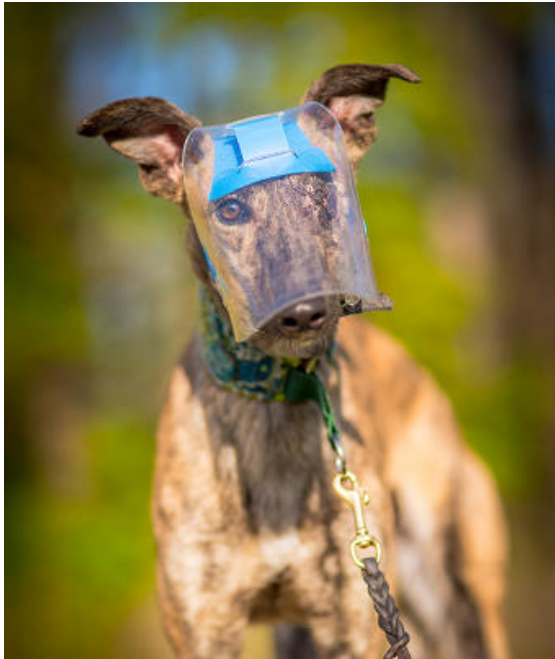


Bei schweren Augenverletzungen ist die Enukleation (Entfernung) des Augapfels erforderlich.



## Schutzhelm für Hunde bei Augen- und Gesichtsverletzungen

Greyhoundhündin HOPE mit Augenverletzung



sowie bei gestörter Lichtempfindlichkeit.

Mit freundlicher Genehmigung von Armin Hauke

- [www.picturegrafie.de](http://www.picturegrafie.de)

Die Helme kann man beziehen bei:

<http://www.aniprotec.com/>

© Dr. K. Berger für A.S.P.A. friends e.V.